

# La Trame verte et bleue

Parc naturel régional d'Armorique



Lettre d'information n° 2 à destination des communes du PNR d'Armorique  
Le Parc naturel régional d'Armorique vous informe sur l'avancement du projet  
"Trame verte et bleue", armature de la stratégie biodiversité  
et support de développement durable de votre territoire



## Où en sommes nous ?

La réunion du comité de pilotage du 2 octobre dernier clôturait la phase de diagnostic aboutissant à la cartographie de la TVB et à la définition des objectifs du territoire en matière de continuités écologiques.

Prochainement 3 groupes de travail thématiques discuteront des actions à inscrire au plan d'action à mettre en œuvre pour proposer un document opérationnel en début d'année 2019.



FÉVRIER 2018

**ATELIERS PARTICIPATIFS**  
IDENTIFICATION DES CONTINUITÉS  
ÉCOLOGIQUES : CARTOGRAPHIE  
ET DÉFINITION DES ENJEUX



**GROUPES DE TRAVAIL THÉMATIQUES**  
ÉLABORATION DU PLAN D'ACTION :  
DÉFINITION, HIÉRARCHISATION  
ET LOCALISATION

JANVIER 2019

## Nous vous avons entendu retour sur les ateliers participatifs

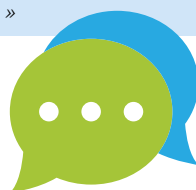
- 6 dates
- Mobilisation
- Élus et techniciens
- Partage et convivialité
- Information et interrogation
- Diagnostic
- Projet
- Avis et besoins



Atelier à destination des techniciens à la Maison de la rivière le 29 juin

« La communication est essentielle avec les citoyens et acteurs du territoire pour une meilleure compréhension, acceptation et valorisation des actions »

« Le projet TVB, comme d'autres projets de territoire, doit aussi être l'occasion de faire communiquer des structures, communes, bassins-versants, etc. »



« À travers des cartes, un zonage et un règlement, en plus d'OAP sectorielles et thématiques, la TVB devient concrète. »



Atelier à destination des élus à Crozon le 4 juin

# La Trame verte et bleue pour la stratégie Biodiversité du Parc naturel régional d'Armorique

La Trame verte et bleue complète les politiques existantes en matière de protection de la biodiversité en prenant en compte le fonctionnement écologique des écosystèmes et des espèces dans l'aménagement du territoire et en s'appuyant sur la biodiversité ordinaire

## 5 ENJEUX DU DIAGNOSTIC

### 1. La préservation et la restauration des continuités écologiques

C'est l'essence même de la politique « **Trame Verte et Bleue** », préserver et restaurer les milieux de vie, leurs connexions, pour contrer l'érosion de la biodiversité

Il s'agit des **milieux à forte valeur écologique et patrimoniale**, comme les landes littorales, les tourbières, les forêts humides, le bocage...



CORRIDORS ÉCOLOGIQUES



RÉSERVOIRS DE BIODIVERSITÉ

Comme de la **nature ordinaire**, sur des espaces habités, exploités, ou encore abandonnés, qui abritent une nature plus commune, également support de biodiversité, d'attrait paysager, d'activités socio-économique.

### 2. L'intégration du projet TVB dans l'aménagement du territoire

Pour que la trame verte et bleue soit comprise, voulue et intégrée par les communes et communautés de communes, il est primordial que les porteurs de cette politique au niveau local **s'approprient les enjeux et maîtrisent les outils de son application...**



LA TVB POUR L'AVENIR DU TERRITOIRE

LA TVB SUPPORT D'ATTRACTIVITÉ



pour une **déclinaison et une valorisation** ancrée dans les territoires, comme un atout paysager, touristique, socio-économique.

### 3. La cohérence, l'animation et le suivi du plan d'action

Un plan d'action vivant, concerté, cohérent

COORDONNER

SUIVRE

### 4. La connaissance de la biodiversité et des continuités écologiques

Connaître pour comprendre et agir

ÉTUDIER

OBSERVER

### 5. La sensibilisation et la communication

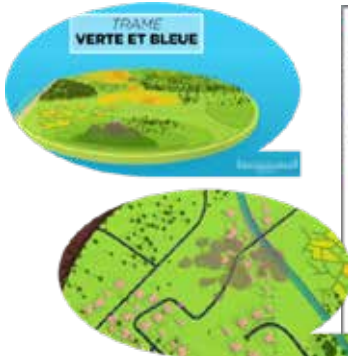
Informier et diffuser pour transmettre

TRANSMETTRE

IMPLIQUER

# TRAME VERTE ET BLEUE: infos, actus, animations

La TRAME VERTE ET BLEUE sur Facebook :  
quelques extraits, à consulter sur la page du Parc @parcdarmorique



## La TRAME VERTE ET BLEUE sur les ondes



L'émission de radio « trame verte et bleue du parc » sur radioevasion.net, LEM du 24 mai, à ré-écouter sur [www.radioevasion.net/tag/trame-verte-et-bleue/](http://www.radioevasion.net/tag/trame-verte-et-bleue/)

## Sorties « vertes et bleues »



Le 1<sup>er</sup> août, quelques amoureux de la nature sont partis sur le chemin qui longe la grève, à partir de l'église.

## Zoom sur l'école navale de Lanvéoc Radiopistage de Grand rhinolophe à la base de Lanvéoc-Poulmic

À la fin du mois d'août, nous avons réalisé une étude des corridors utilisés par la colonie de Grand rhinolophe installée dans un souterrain de l'école navale de Lanvéoc-Poulmic. Ce travail a été réalisé à l'initiative de l'École navale, du CECLANT/ Env.\* et du Parc naturel régional d'Armorique (PNRA) dans le cadre du projet « Trame Verte et Bleue » cofinancé par la Région Bretagne et l'Europe.

Huit animaux ont été radiopistés pendant cinq nuits. La configuration du site ainsi que des problèmes matériels au début de l'opération ont un peu compliqué le suivi, mais les résultats sont quand même très satisfaisants. Dans un contexte de bonne collaboration avec les partenaires nous avons identifié plusieurs axes de circulation et des zones de chasse. Les résultats permettront de faire des recommandations de gestion à une échelle plus large. Exemple: conserver les linéaires arborés conduisant aux territoires de chasse, protéger et valoriser les zones d'alimentation.



Merci aux observateurs : Josselin Boireau, Didier Cadiou, Estelle Cléach, Sébastien Cornec, Harmonie Coroller, Yannick Coulomb, Ségolène Guéguen, Victor Guillou, Evane Hôtelier, Antoine Mazeau, Bastien Montagne, Meggane Ramos

\*CECLANT / Env. : en Chef de la zone maritime atlantique / Environnement

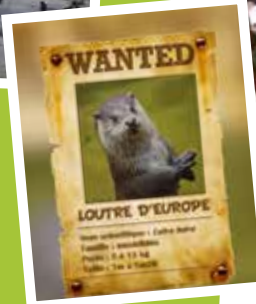
## La Trame Verte et Bleue, c'est vous !

Les acteurs et gestionnaires du territoire du Parc œuvrent déjà, quelques actions en images.



### LUTTE CONTRE LES ESPÈCES EXOTIQUES INVASIVES

Chantier de lutte contre la Spartine au Faou  
Tous acteurs pour la biodiversité. Les pieds et les mains dans la vase avec Mr Le Maire du Faou



### ÉDUCER ET SENSIBILISER

Court métrage avec les élèves de l'école de Sizun sur la Loutre d'Europe  
Retrouvez la vidéo sur [hps://youtu.be/gJ3Ik6jRU2g](https://youtu.be/gJ3Ik6jRU2g)  
Apprendre en s'amusant !



### VALORISER

5<sup>e</sup> édition du concours des Pratiques Agro-Écologiques  
Valoriser les pratiques agricoles conciliant les intérêts écologiques et économiques des prairies. Premiers prix :  
Catégorie « fauche exclusive » : Philippe ARNAUD à Hanvec  
Catégorie « fauche et secondairement pâturage » : Sébastien PERON à Commana



### PROTÉGER

Les enfants posent un refuge à chauve-souris... Dans l'enceinte de l'établissement ! (Le Tréhou-29) Avec Florian Barths et le Groupe Mammalogique Breton



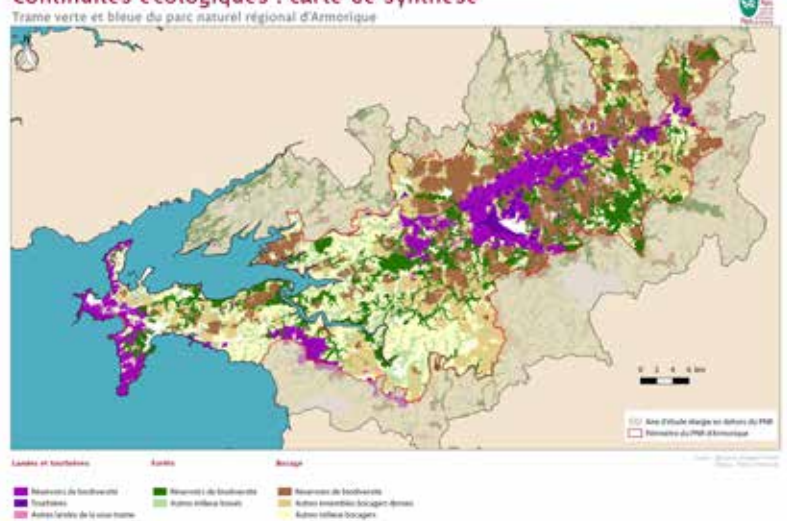
## TVB : la carte du territoire du PNRA

Plusieurs mois de compilation et de traitement de données cartographiques sur l'occupation du sol ont permis d'aboutir à la préfiguration des continuités écologiques.

La carte ci-contre est l'une des représentations de la trame verte et bleue (hors zones humides et cours d'eau dans ce cas précis)

Un atlas complet sera disponible à la consultation et ouvert à la discussion en fin d'année 2018

### Continuités écologiques : carte de synthèse



### POUR PLUS D'INFORMATIONS

Contactez le Parc au 02 98 81 90 08

Documentez-vous sur [www.trameverteetbleue.fr](http://www.trameverteetbleue.fr)