



Espace-test agricole

Lec'h prouadiñ
labour-douar

**Un dispositif innovant et sécurisant
pour aider les éleveurs à s'installer**



Domaine de Menez Meur
Hanvec (29)



Un parcours d'installation progressive

Le test d'activité agricole s'adresse à toute personne ayant un projet d'élevage et qui voudrait expérimenter son activité en grandeur réelle, sur une durée limitée (un an renouvelable deux fois), dans un cadre qui limite la prise de risque.

L'objectif : donner aux futurs éleveurs la possibilité d'évaluer eux-mêmes leur projet pour décider de la poursuite, de l'ajustement ou de l'abandon de celui-ci.



PORTEUR(S) DE PROJET

Le porteur de projet (ou entrepreneur à l'essai) peut **tester son projet d'élevage** avant de se lancer et de s'installer grâce aux conditions réunies par l'espace-test et à un accompagnement personnalisé.

CAE 29 | **CHRYSLIDE**

COOPÉRATIVE D'ACTIVITÉS ET D'EMPLOI (CAE) CHRYSLIDE

Couveuse

Elle assure un **cadre légal** d'exercice du test grâce à la mise en place d'un contrat d'Appui au Projet d'Entreprise (CAPE)

/// Hébergement juridique

Elle fournit un **appui** entrepreneurial, administratif et comptable



Appui local

Groupement des agriculteurs bio du Finistère, Centre d'initiative pour valoriser l'agriculture et le milieu rural (CIVAM) du Finistère, Chambre d'agriculture du Finistère, Coopérative d'Installation en Agriculture Paysanne du Finistère (CIAP29), Fédération des Races de Bretagne.

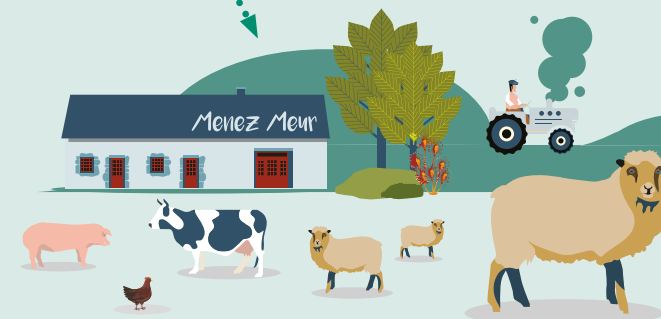


PARC NATUREL RÉGIONAL D'ARMORIQUE

Pépinière

Il met à disposition des **moyens de production**

/// Foncier, matériel, bâtiments, équipements en utilisant la **ferme d'exploitation du domaine de Menez Meur** comme support.



Accompagnement

Il assure un **suivi personnalisé** aux porteurs de projet pour leur montée en compétences et leur insertion territoriale

/// Appui technique et conseils pour la construction du projet et son dimensionnement économique, pour la préparation à l'installation, la mise en réseau et l'aide à la commercialisation, pour la connaissance de la réglementation sanitaire et administrative.

Animation & coordination

Il assure l'**animation et la coordination** du dispositif

/// Lien avec les organisations professionnelles agricoles pour faciliter l'insertion du projet dans un réseau local agricole.

Modalités pratiques

“ J’ai un projet d’installation ! ”

Vous souhaitez tester votre activité ? Pour candidater et intégrer l’espace-test, il est nécessaire de remplir les critères suivants :

Proposer :

.....
> un **projet d’élevage**, à dimension familiale et en races domestiques, bretonnes de préférence,
.....

> un **projet viable** (à forte valeur ajoutée et rentable à terme), **vivable** (bien-vivre paysan), **durable** (respect de l’environnement),
.....

> un **projet** qui s’inscrit dans un **cadre collectif** et dans le tissu socio-économique local.
.....

Disposer d’un diplôme et/ou formation agricole justifiant de compétences techniques acquises et/ou d’une première expérience significative en élevage.

Faire preuve de motivation, d’esprit d’initiatives et d’autonomie.



“ J’ai un projet de transmission ! ”

Vous avez une ferme ou du foncier à **transmettre** (achat ou location) et vous désirez contribuer à l’installation de projets en agriculture paysanne ? Contactez-nous.

La mise en place d’un espace-test temporaire sur votre ferme avant sa reprise est peut-être possible.

Promouvoir une agriculture durable sur le territoire

Le Parc naturel régional d'Armorique œuvre en faveur du développement d'une agriculture durable sur son territoire pour répondre à des enjeux alimentaires, économiques et d'entretien durable des paysages.

C'est pourquoi le Parc soutient l'installation de projets agricoles innovants, respectueux de l'environnement, créateurs d'emplois locaux et de liens sociaux, produisant des produits agricoles de qualité, transformés et commercialisés localement.

L'espace-test s'articule avec les actions déjà engagées par le Parc dans les monts d'Arrée (gestion extensive et durable des prairies et des landes, pâturage d'espaces naturels, etc.).

Le projet contribue aussi au travail mené dans le cadre du Projet alimentaire du Parc dont l'un des objectifs est de favoriser l'installation et la transmission des exploitations agricoles.

Aujourd'hui, on compte
1 installation pour 3 départs

On assiste aussi à un changement dans le profil des nouveaux agriculteurs :

plus de 30 %
de ces derniers ne sont pas issus du milieu agricole.

.....
Contact : Solène Larzul, Chargée de mission développement agricole et alimentaire

- contact@pnr-armorique.fr
- 02 98 81 90 08

Plus d'informations :

- sur Facebook @parcdarmorique
- sur le site www.pnr-armorique.fr



UNION EUROPÉENNE
UNANIEZH EUROPA



L'Europe s'engage en Bretagne

Avec le Fonds européen agricole pour le développement rural :
l'Europe investit dans les zones rurales